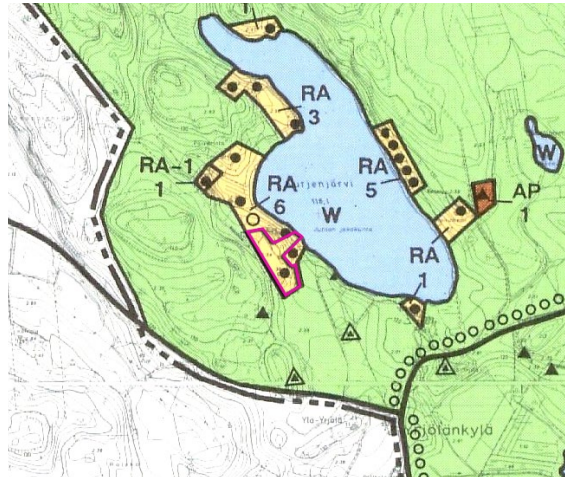


Sijainti



Ote ympäristöministeriön 28.2.1994 vahvistamasta Aitolahti-Teisko rantayleiskaavasta



RA 6 LOMA-ASUNTOALUE

Alue on tarkoitettu omaraantaista loma-asutusta varten. Rakennuspaikan pinta-alan tulee olla vähintään 3000m². Alueelle saa rakentaa kullekin rakennuspaikalle loma-asunnon, jonka kerrosala saa olla enintään 80 m², saunarakennuksen ja talousrakennuksen, joiden kummankin kerrosala saa olla enintään 25m² sekä käymälän.

Mikäli rakennuspaikan pinta-ala on suurempi kuin 6000m²:ä, rakennuspaikalle saa rakentaa lisäksi vierasmajan, jonka kerrosala saa olla enintään 40m².

Loma-asuntorakennus tulee sijoittaa vähintään 30m:n ja saunarakennus vähintään 10m:n päähän keskiveden korkeuden mukaisesta rantaviivasta. Rakennuspaikan puusto ja muu kasvillisuus on säilytettävä mahdollisimman luonnomukaisena erityisesti rakennusten ja rantaviivan välisellä vyöhykkeellä.

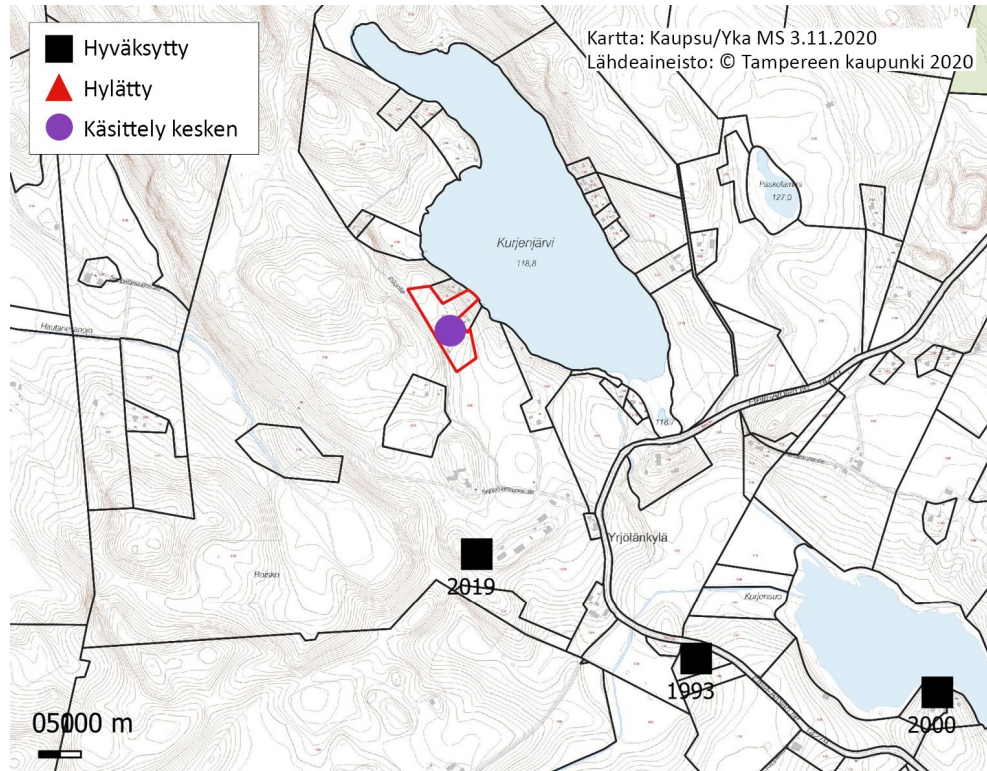
----- Merkinnällä kuvatuilla rannoilla rantavyöhyke on maisemallisesti erityisen arka, ja tästä syystä loma-asunnon sijoittamiseen on kiinnitettävä erityistä huomiota. Numero RA-merkinnän alapuolella osoittaa alueen rakennuspaikkojen enimmäismäärän.

● LOMA-ASUNTO

Hankkeen asemapiirros



Ote poikkeuslupatilannekartasta



Kartta: Kaupsu/Yka MS 3.11.2020
Lähdeaineisto: © Tampereen kaupunki 2020